

BUDOWA GAZOCIĄGU DN 1000 MOP 8,4 MPa

GUSTORZYN-WRONÓW

ETAP III RAWA MAZOWIECKA - WRONÓW



GUSTORZYN-WRONÓW, ETAP III RAWA MAZ. – WRONÓW

11 059 km*

DŁUGOŚĆ KRAJOWEJ SIECI PRZESYŁOWEJ



903 STACJI GAZOWYCH



67 PUNKTÓW WEJŚCIA



983 PUNKTÓW WYJŚCIA



14 TŁOCZNI



19,7 mld m³ WOLUMEN
GAZU ROCZNIE
(z uwzględnieniem PMG)



- Siedziby Centrali i Oddziałów
- Tłocznie
- Terminal LNG
- System gazu E
- System gazu Lw
- System Gazociągów Tranzytowych
- Granica Oddziału



100% UDZIAŁÓW SKARBU PAŃSTWA



TERMINAL LNG w Świnoujściu
(100 % właściciel Spółki Polskie LNG S.A.)



>2,1 mld zł PRZYCHODY ROCZNE*



2900 LICZBA PRACOWNIKÓW SPÓŁKI



ok. 11 mld zł WARTOŚĆ PLANU INWESTYCYJNEGO
NA LATA 2018-22
– KIERUNEK ROZWÓJ (*bez Baltic Pipe)

INWESTYCJE GAZ-SYSTEM WYKAZ PROJEKTÓW KLUCZOWYCH DO 2022 ROKU



Legenda

- istniejące gazociągi
- granica Oddziału
- Oddziały/ Centrala
- początek/ koniec gazociągu

Baltic Pipe - cz. łądowa

- obiekty
- gazociągi

Interkonektory

- obiekty
- gazociągi

Korytarz N-S

- obiekty
- gazociągi
- obiekty
- gazociągi

Program	Lp.	Nazwa inwestycji kluczowej obowiązującej w roku 2018
Baltic Pipe (część lądowa)	1	Budowa gazociągu łączącego gazociąg podmorski z krajowym systemem przesyłowym: Niechorze - Płoty, Goleniów - Płoty (uwaga: miejsce lądowania może ulec zmianie)
	2	Rozbudowa Tłoczni Goleniów moc = 30 MW
	3	Gazociąg Goleniów-Lwówek DN=1000, L=188,3 km
	4	Budowa Tłoczni Odolanów moc = 30 MW (etap I) + 20 MW (etap II) + 15 MW (etap III)
	5	Tłocznia Gustorzyn moc = 30 MW
		Razem do 342,3 km

Interkonektory	20	Gazociąg Polska - Czechy DN=1000, L=52,5 km	
	21	Gazociąg Polska - Słowacja DN=1000, L=59 km	
	22	Gazociąg Polska - Ukraina (Hermanowice - Gr. Państwa) DN=1000, L=1,5 km	
	23	Gazociąg Polska - Litwa (Rudka Skroda - Gr. PL - LT) DN=700, L=185 km	
	24	Gazociąg Polska - Litwa (Hołowczyce - Rudka Skroda) DN=700, L=153 km	
	25	Rozbudowa TG Hołowczyce II do sprężania gazu do ciśnienia 8,4 Mpa	
			Razem 451 km

Inne	26	Gazociąg Szczecin - Gdańsk (etap V Goleniów - Płoty) DN=700, L=41 km
	27	Tłocznia Gazu Odolanów - etap 0 (przeniesienie sprężarek) moc = 20 MW
	28	Gazociąg Szczecin - Gdańsk (etap VI Reszki - Wiczlino) DN=700, L=8 km
	29	Gazociąg Rembelszczyzna - Mory DN=700, L=29 km
	30	Gazociąg Gustorzyn - Wronów DN=1000, L=31,6 km
	30.1	Gustorzyn - Leśniewice
	30.2	Leśniewice - Rawa Mazowiecka
30.3	Rawa Mazowiecka - Wronów	
		Razem 394 km

Korytarz N-S	6	Gazociąg Lwówek - Odolanów (etap I Lwówek - Krobica) DN=1000, L=113,5 km
	7	Gazociąg Lwówek - Odolanów (etap II Krobica - Odolanów) DN=1000, L=54,1 km
	8	Gazociąg Czeszów - Wierzchowice DN=1000, L=14 km
	9	Gazociąg Czeszów - Kietczów DN=1000, L=33 km
	10	Gazociąg Zdzieszowice - Wrocław (odc. Brzeg - Żebice - Kietczów) DN=1000, L=49 km
	11	Gazociąg Zdzieszowice - Wrocław (odc. Zdzieszowice - Brzeg) DN=1000, L=84 km
	12	Gazociąg Zdzieszowice - Kędzierzyn Koźle DN=1000, L=17,4 km
	13	Budowa Tłoczni Kędzierzyn moc = 42 MW
	14	Gazociąg Tworóg - Kędzierzyn Koźle DN=1000, L=43,4 km
	15	Gazociąg Tworóg - Tworzeń DN=1000, L=56 km
	16	Gazociąg Pogórska Wola - Tworzeń DN=1000, L=168 km
	17	Gazociąg Strachocina - Pogórska Wola DN=1000, L=97,5 km
	18	Budowa Tłoczni Strachocina moc = 30 MW
19	Gazociąg Hermanowice - Strachocina DN=700, L=72 km	
		Razem

DZIĘKUJĘ ZA UWAGĘ

RENATA.GIERSZEWSKA@GAZ-SYSTEM.PL



GUSTORZYN-WRONÓW, ETAP III RAWA MAZ. – WRONÓW



Inwestycja przebiega przez teren

4 województw

Długość ok. 316 km

łączy obecny Węzeł Gustorzyn z

Węzłem i Tłoczną Wronów

ETAP I - Gustorzyn-Leśniewice – 54 km

ETAP II - Leśniewice-Rawa Maz. 100 km

ETAP III - Rawa Maz.-Wronów- 154 km

REALIZOWANY W OPARCIU O

Ustawę z dnia 24 kwietnia 2009 r. o inwestycjach w zakresie terminalu regazyfikacyjnego skroplonego gazu ziemnego w Świnoujściu (t.j. Dz.U. z 2019 r. poz. 1554 z późn. zm.)



GUSTORZYN-WRONÓW, ETAP III RAWA MAZ. – WRONÓW



INWESTOR:

GAZ SYSTEM S.A.

WYKONAWCA DOKUMENTACJI PROJEKTOWEJ KONSORCJUM FIRM:

PGNiG GAZOPROJEKT S.A.

ILF CONSULTING ENGINEERS POLSKA
SP. Z O.O.



GUSTORZYN-WRONÓW, ETAP III RAWA MAZ. – WRONÓW



HARMONOGRAM REALIZACJI INWESTYCJI DLA ETAPU III:

ROZPOCZĘCIE
ROBÓT
BUDOWLANYCH

ZAKOŃCZENIE
ROBÓT
BUDOWLANYCH

**III KWARTAŁ
2021R.**

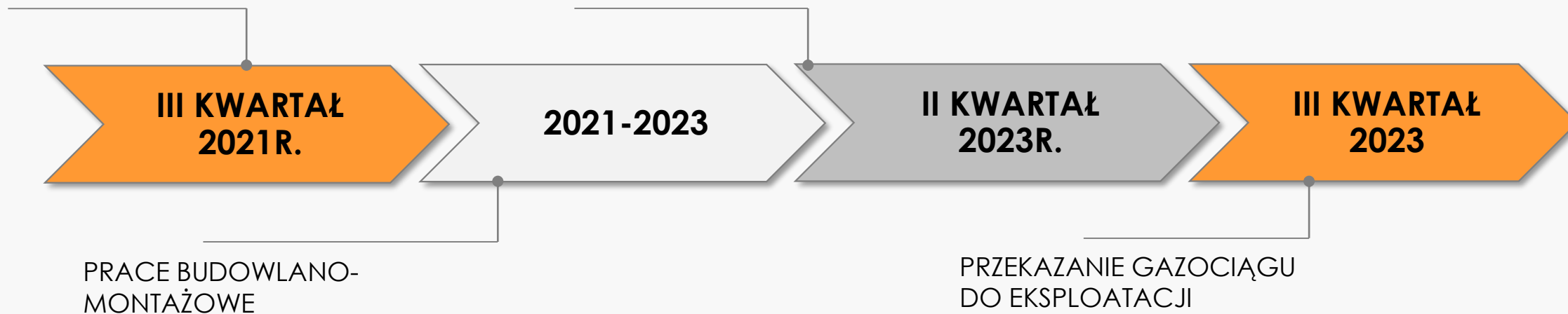
2021-2023

**II KWARTAŁ
2023R.**

**III KWARTAŁ
2023**

PRACE BUDOWLANO-
MONTAŻOWE

PRZEKAZANIE GAZOCIĄGU
DO EKSPLOATACJI



GUSTORZYN-WRONÓW, ETAP III RAWA MAZ. – WRONÓW



ETAP III Rawa Mazowiecka- Wronów w liczbach

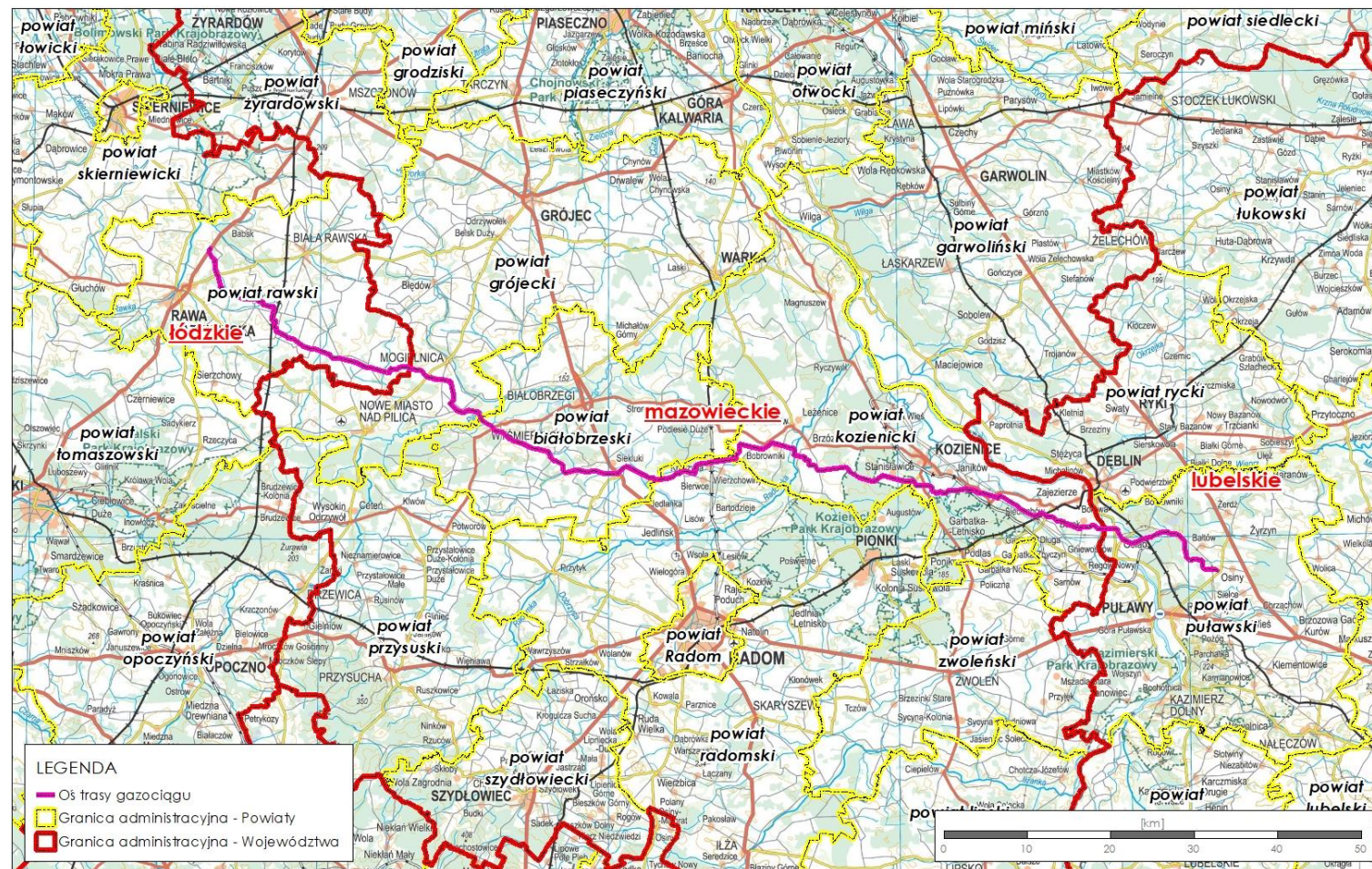
154 kilometry

3 województwa

6 powiatów

15 gmin

BUDOWA GAZOCIĄGU W/C DN1000 MOP 8,4 MPA GUSTORZYN - WRONÓW ETAP III (RAWA MAZ.- WRONÓW)



DZIĘKUJĘ ZA UWAGĘ

MARCIN.KOBUS@GAZ-SYSTEM.PL



NAJWAŻNIEJSZE ETAPY BUDOWY GAZOCIĄGÓW



1. Projektowanie trasy gazociągu wysokiego ciśnienia, opracowanie dokumentacji projektowej, w tym przygotowanie projektu koncepcyjnego, budowlanego i wykonawczego.



2. Uzyskanie przez GAZ-SYSTEM S.A. wszystkich niezbędnych decyzji administracyjnych, w tym decyzji o środowiskowych uwarunkowaniach, decyzji lokalizacyjnych oraz pozwoleń na budowę.



3. Zakup rur i armatury przez GAZ-SYSTEM S.A. w ramach tzw. dostaw inwestorskich.



4. Wybór w drodze publicznych postępowań przetargowych wykonawców robót budowlano-montażowych poszczególnych odcinków gazociągu.



5. Przygotowanie terenu do prowadzenia robót budowlanych, polegające m.in. na wycince zieleni czy odhumusowaniu gruntów na trasach poszczególnych odcinków gazociągu.



6. Rozwiezienie rur na poszczególne place budowy.



7. Wykonanie wykopów.



8. Prace spawalnicze i ułożenie poszczególnych odcinków gazociągu w wykopie.



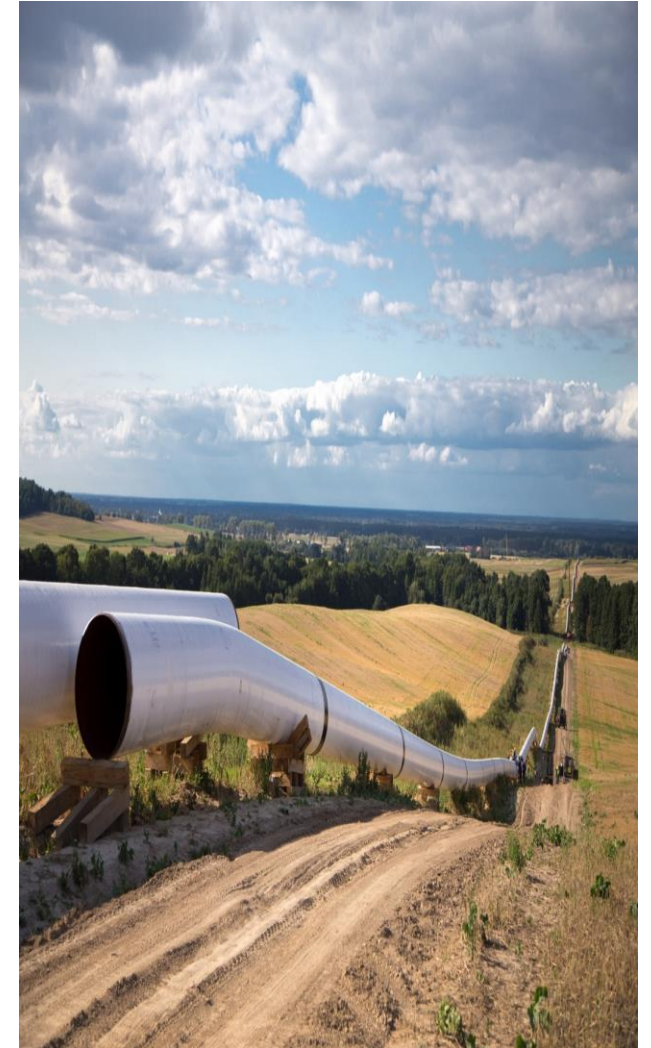
9. Zakończenie budowy poszczególnych odcinków gazociągu.



10. Wykonanie prób, odbiorów technicznych i rozruchów poszczególnych odcinków gazociągu.



11. Uzyskanie decyzji administracyjnej - pozwolenia na użytkowanie i przekazanie do eksploatacji całego gazociągu.

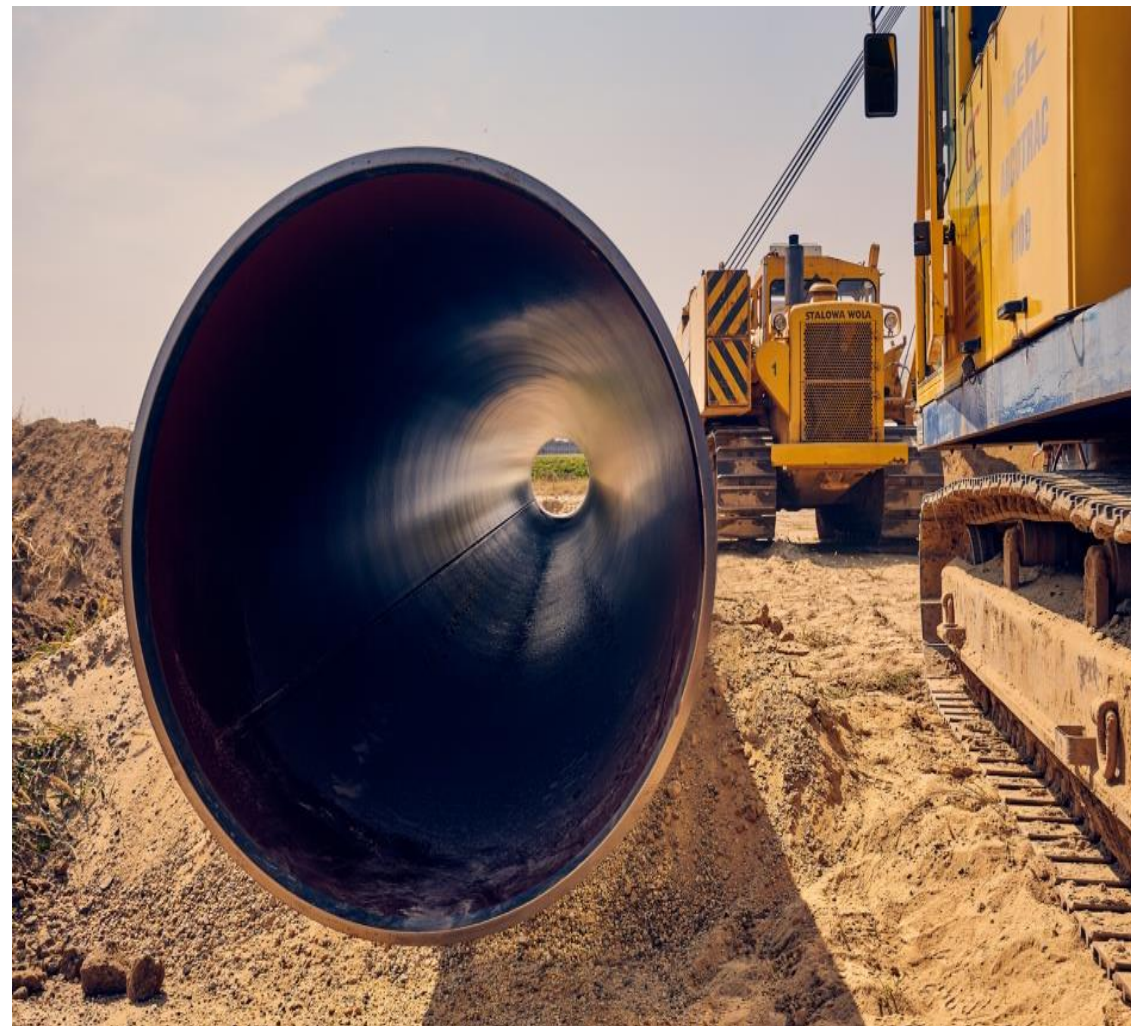


GUSTORZYN-WRONÓW, ETAP III RAWA MAZ. – WRONÓW



Rury DN 1000 – o średnicy ok. 100 cm

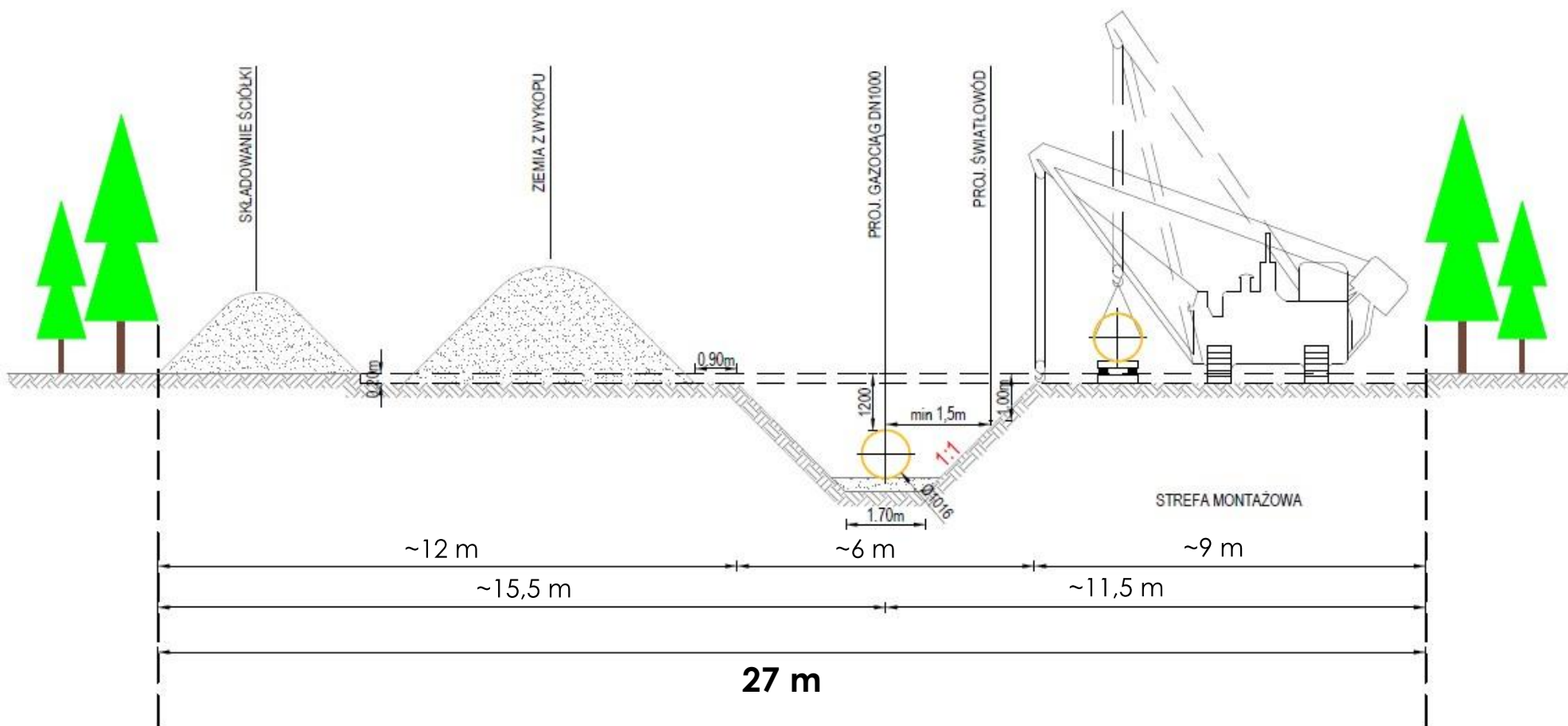
- Rury stalowe
- Izolowane
- Minimalne przykrycie - 120 cm



GUSTORZYN-WRONÓW, ETAP III RAWA MAZ. – WRONÓW



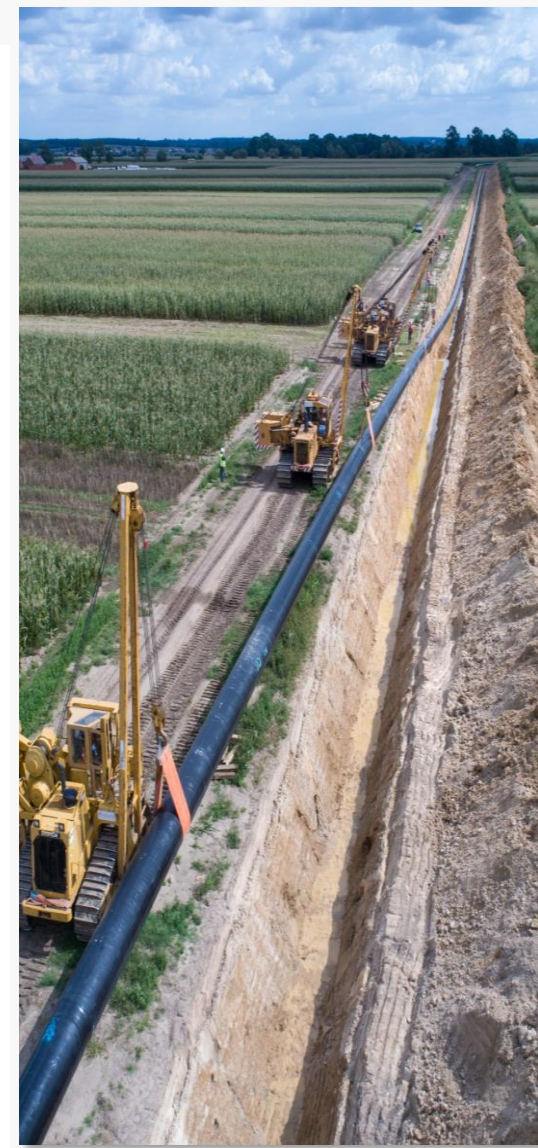
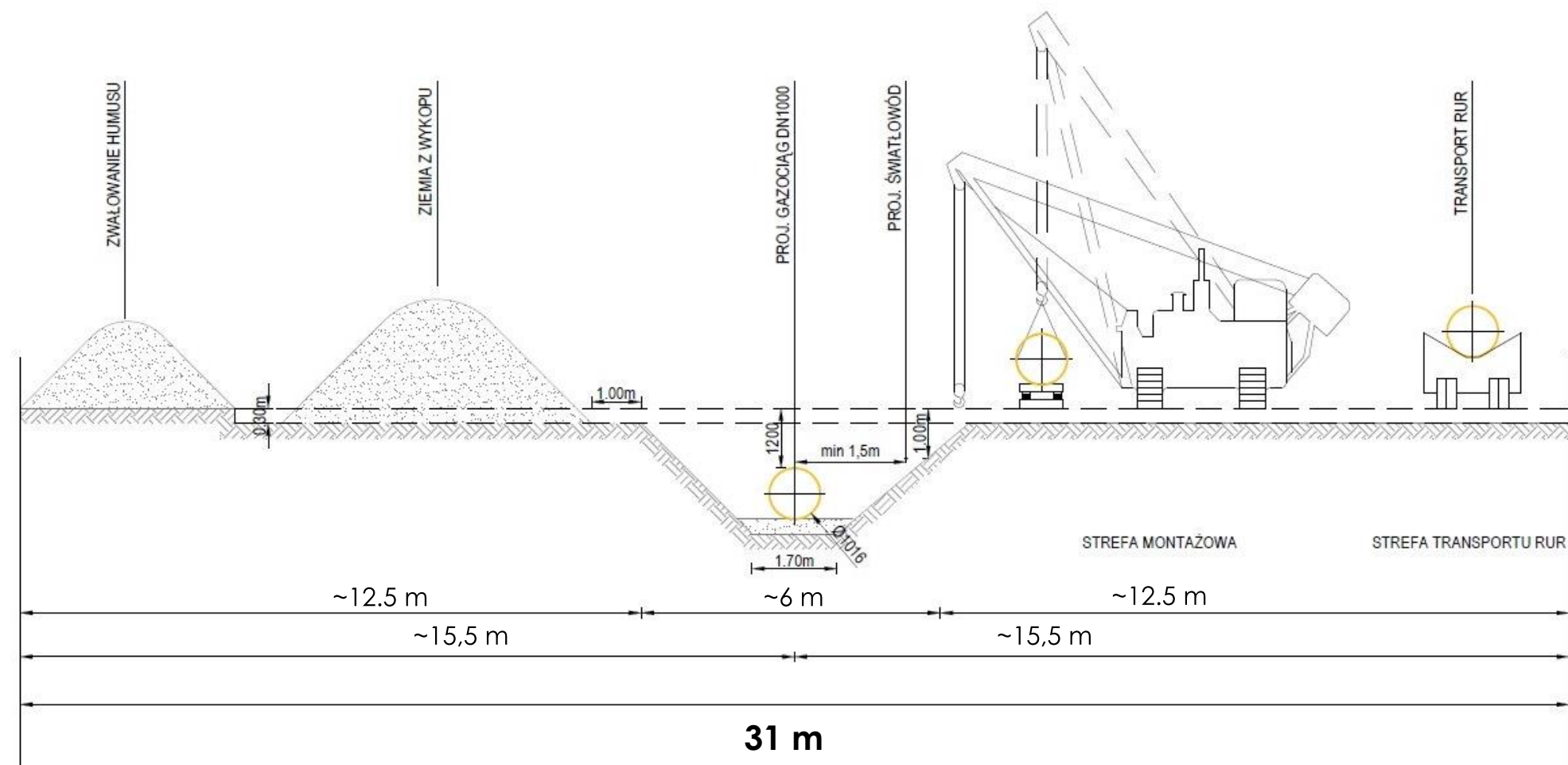
TERENY LEŚNE / SADY



GUSTORZYN-WRONÓW, ETAP III RAWA MAZ. – WRONÓW



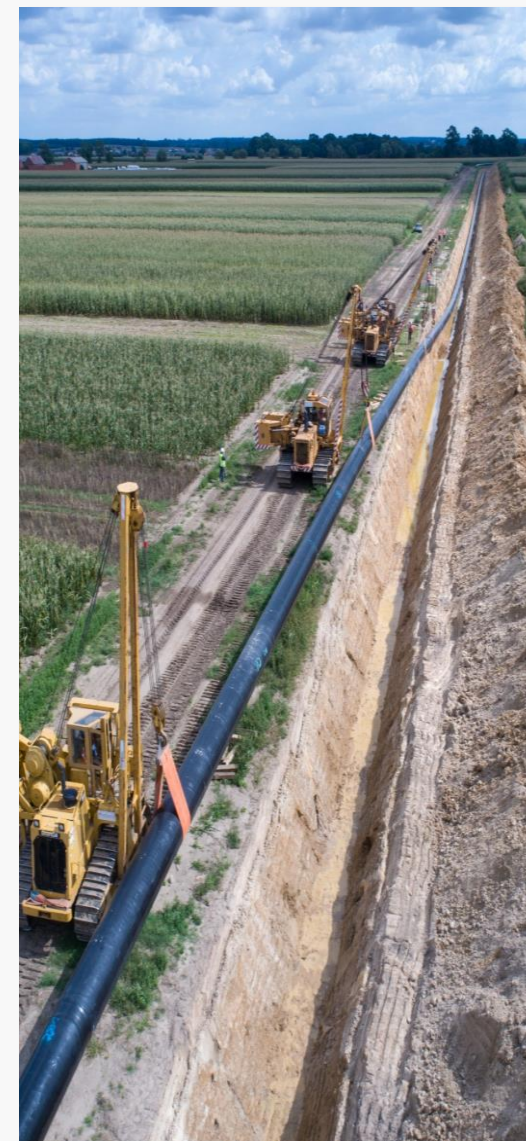
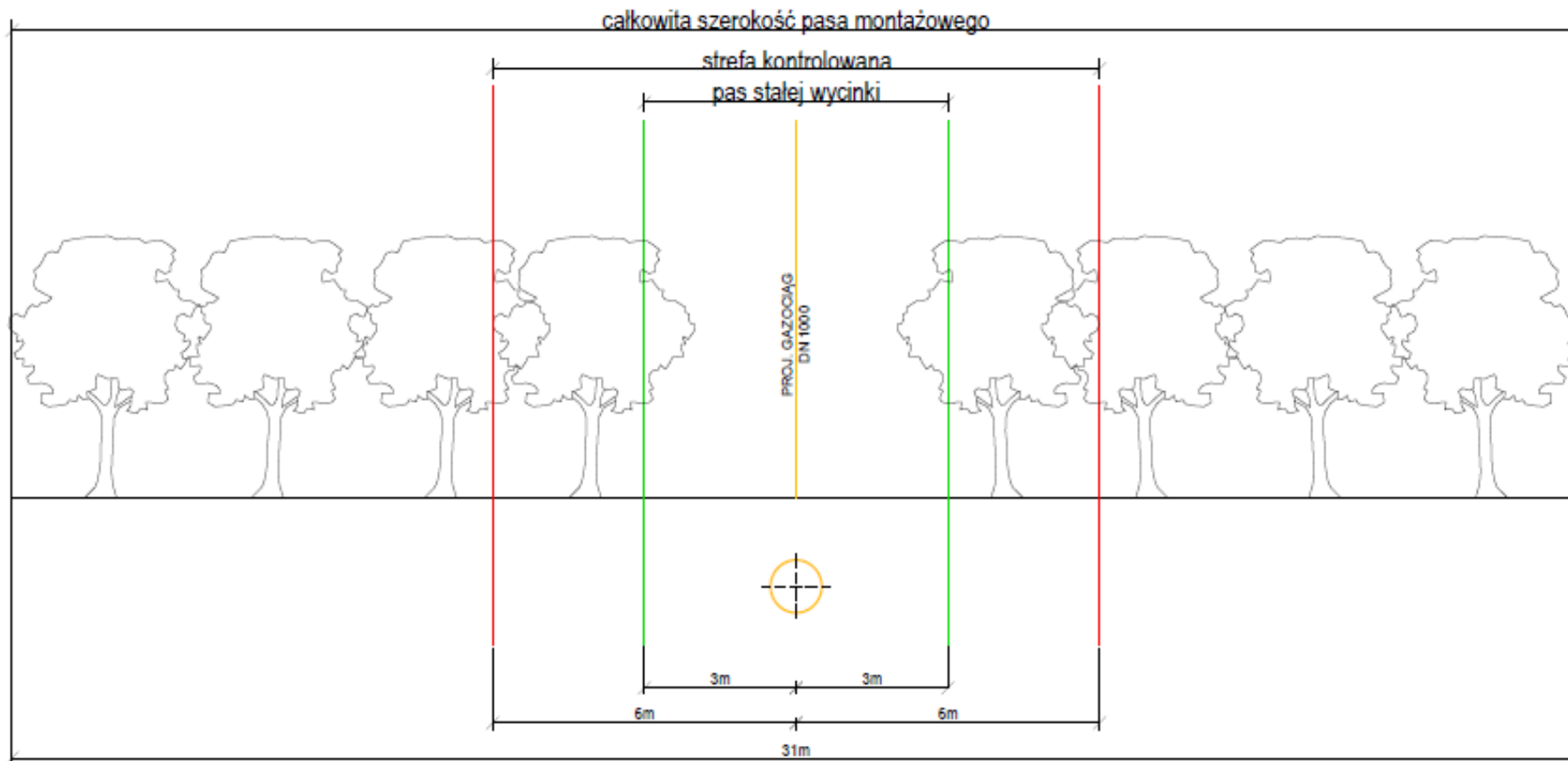
TERENY ROLNE



GUSTORZYN-WRONÓW, ETAP III RAWA MAZ. – WRONÓW



Tereny upraw pas szerokości 31m



GUSTORZYN-WRONÓW, ETAP III RAWA MAZ. – WRONÓW



Ograniczenie po budowie gazociągu - strefa kontrolowana gazociągu:

- Zgodnie z Rozporządzeniem dla wybudowanego gazociągu DN1000 wyznacza się strefę kontrolowaną **12,0 m.** (po 6,0 m. od osi gazociągu).
- Będą w niej kontrolowane wszelkie działania, które mogłyby spowodować uszkodzenie gazociągu lub mieć inny negatywny wpływ na jego użytkowanie i funkcjonowanie, dlatego też w strefie kontrolowanej obowiązuje **zakaz**:
 - wznoszenia obiektów budowlanych, urządzenia stałych składów i magazynów oraz podejmowania działań mogących spowodować uszkodzenia gazociągu
 - sadzenia drzewa w odległości 3,0 m licząc od osi gazociągu do pni drzew.

DZIĘKUJĘ ZA UWAGĘ

PAWEL.ROSIAK@GAZ-SYSTEM.PL



GUSTORZYN-WRONÓW, ETAP III RAWA MAZ. – WRONÓW



Nabywanie tytułu prawnego do nieruchomości

Dla części obiektowej (naziemnej) – wywłaszczenie, nieruchomość z mocy prawa staje się własnością Skarbu Państwa, art. 20 ust. 3 i 6 (na tym odcinku jest to jeden obiekt Włączenie w Tłocznnię Wronów – 7 części działek)



Dla części gazociągowej – ograniczenie sposobu korzystania, Inwestor ma prawo wejść na teren nieruchomości w celu prowadzenia budowy gazociągu, a także prac związanych z jego konserwacją, art. 24 ust. 1 i 1b (798 części działek)



GUSTORZYN-WRONÓW, ETAP III RAWA MAZ. – WRONÓW



Ograniczenie sposobu korzystania z nieruchomości:

Trwałe ograniczenie (art. 24 ust. 1):

- Występuje w pasie eksploatacyjnym;
- Na czas istnienia gazociągu;
- Wpis w KW

Ograniczenie na czas określony (art. 24 ust. 1 b):

- Występuje w pasie budowlano – montażowym;
- Na czas budowy;
- Wpis w KW (po zakończeniu budowy zostanie wykreślony)

GUSTORZYN-WRONÓW, ETAP III RAWA MAZ. – WRONÓW



PROCEDURA ODSZKODOWAWCZA:

- Wyłączone nieruchomości (na podstawie *art. 20 ust. 3 i 6*) **za odszkodowaniem** stają się z mocy prawa własnością skarbu państwa z dniem, w którym decyzja o ustaleniu lokalizacji inwestycji stanie się ostateczna;
- Ograniczenie sposobu korzystania z nieruchomości (na podstawie *art. 24 ust. 1 i 1b*) następuje **za odszkodowaniem**;
- Wysokość odszkodowania ustalana jest przez **wojewodę** w drodze decyzji administracyjnej na podstawie operatów szacunkowych sporządzonych przez uprawnionych rzeczoznawców majątkowych;

GUSTORZYN-WRONÓW, ETAP III RAWA MAZ. – WRONÓW



- Odszkodowania za nieruchomości o **nieuregulowanym stanie prawnym** podlegają przekazaniu do depozytu sądowego na okres 10 lat (przez nieuregulowany stan prawny należy rozumieć sytuację, w której dotychczasowy właściciel nie żyje, a spadkobiercy nie wykazali prawa do spadku);
- Zawiadomienia o wszczęciu postępowania oraz o wydaniu decyzji wysyła się właścicielom nieruchomości na **adres wskazany w katastrze** nieruchomości;
- Stroną postępowania administracyjnego jest wyłącznie **właściciel** bądź **użytkownik wieczysty** nieruchomości, nie dzierżawca;

GUSTORZYN-WRONÓW, ETAP III RAWA MAZ. – WRONÓW



SKŁADNIKI ODSZKODOWANIA:

SZKODY TRWAŁE: *(Odnoszą się do strefy kontrolowanej w tym pasa eksploatacyjnego)*

Obejmują:

- Ustanowienie służebności publicznej
- Obniżenie wartości nieruchomości wskutek posadowienia gazociągu w działce
- Szkoda związana z zakazem zabudowy i sadzeniem drzew
- Szkoda związana z wyłączeniem gruntu z użytkowania w związku z oznakowaniem gazociągu

SZKODY TYMCZASOWE: *(Odnoszą się do pasa budowlano – montażowego)*

Obejmują:

- zajęcie terenu na czas budowy,
- szkody wyrządzone podczas robót budowlanych (zniszczenie zasiewów, upraw, zmniejszone plonowanie)
- Utrata pożytków (w tym dopłat rolnych z ARiMR)

GUSTORZYN-WRONÓW, ETAP III RAWA MAZ. – WRONÓW



DZIĘKUJĘ ZA UWAGĘ

MARCIN.KOBUS@GAZ-SYSTEM.PL



ZACHĘCAMY DO KONTAKTU

KOMUNIKACJA.GDANSK@GAZ-SYSTEM.PL

